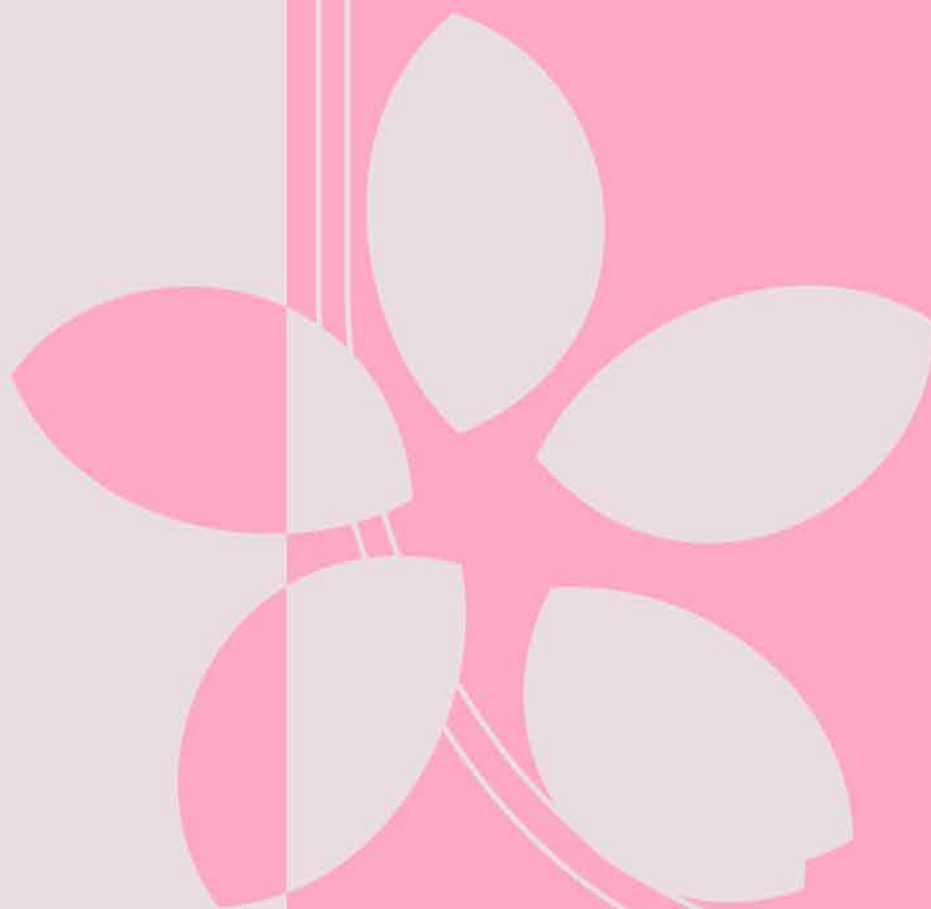


DISCLOSURE 2024

城北信用金庫の現況

令和6年3月期



城北信用金庫

Johoku
Shinkin

経営理念・基本方針

私たち城北信用金庫は
「地域住民の幸福」「地域企業の繁栄」「地域社会の発展」
に貢献することを使命としています

地域住民の幸福

健全かつ透明性の高い経営をもって
地域の皆さまの豊かな暮らしに貢献します

地域企業の繁栄

活力と創造力にあふれた人材を育成し
地域中小企業の皆さまの繁栄のために汗をながします

地域社会の発展

地元との強く清潔な絆を大切に育みながら
地域とともに歩み、発展することを目指します



Johoku
Shinkin

シンボルマーク

城北地区になじみの深い桜をモチーフに、金庫と地域社会が一体となって、城北地区に強く美しい桜を咲かせることをイメージしました。

淡く温かみのあるウォームピンクは、お客さまとの親近感を、清潔感のあるフレッシュグリーンは、金融機関としての信頼感を伝えています。

CONTENTS

ごあいさつ	3
当金庫の取り組み	6
総代会について	12
内部管理態勢	14
業務・商品のご案内	18
財務諸表等業務の状況	23
金庫概要	55
店舗・ATMのご案内	56
掲載項目索引	59