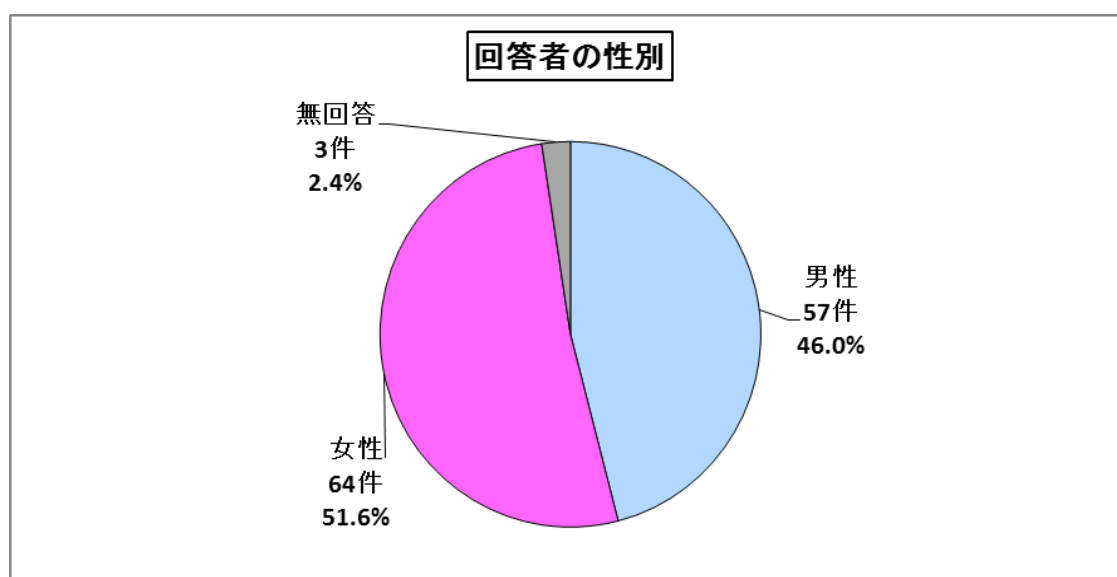
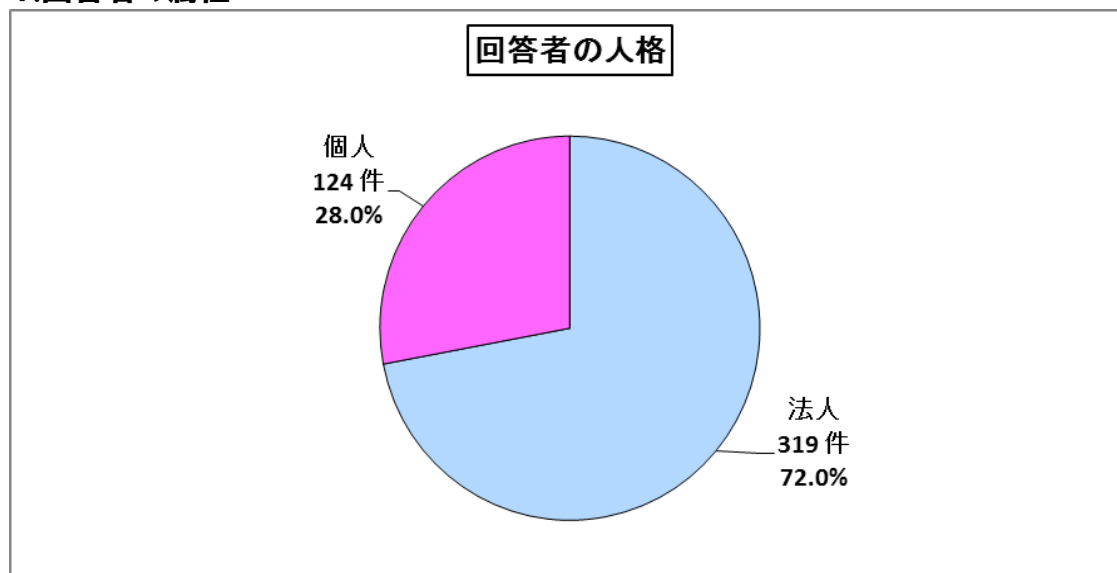


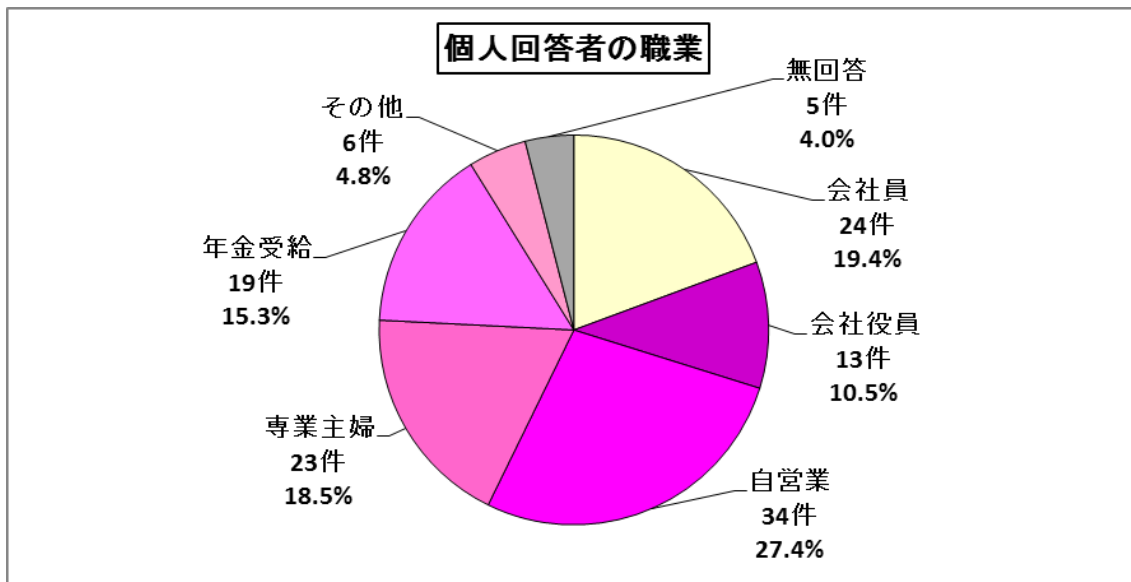
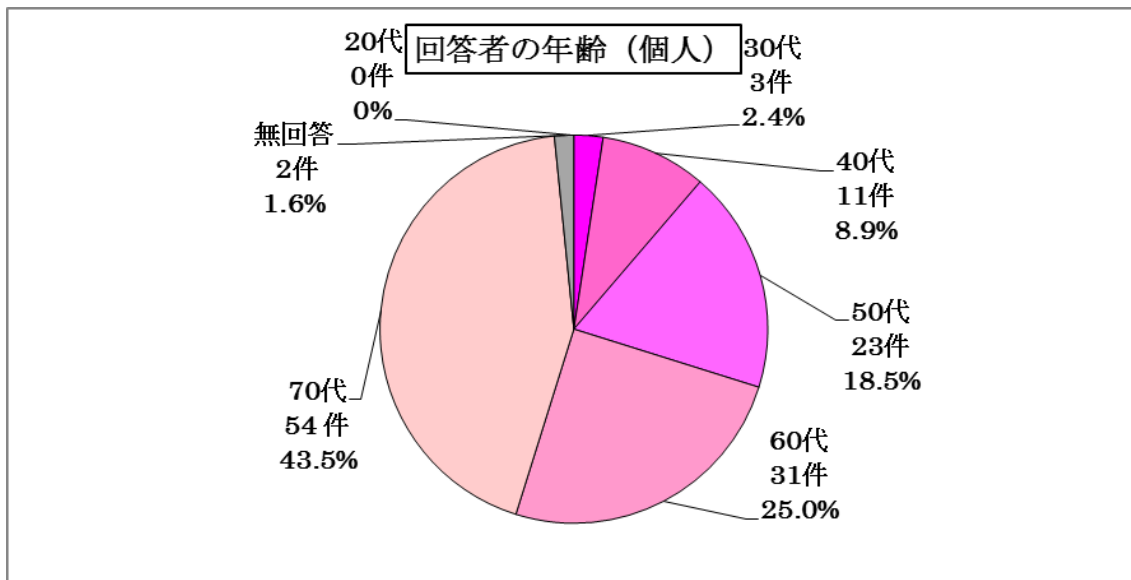
お客さまアンケートの調査結果について

城北信用金庫では、地域のお客さまからの貴重なご意見・ご要望を経営・サービスに反映させ、お客さまにご満足いただける質の高いサービスや商品の提供を目指し、お客さまアンケート調査を実施いたしました。本アンケートの調査結果を下記のように取りまとめましたので、ご報告いたします。

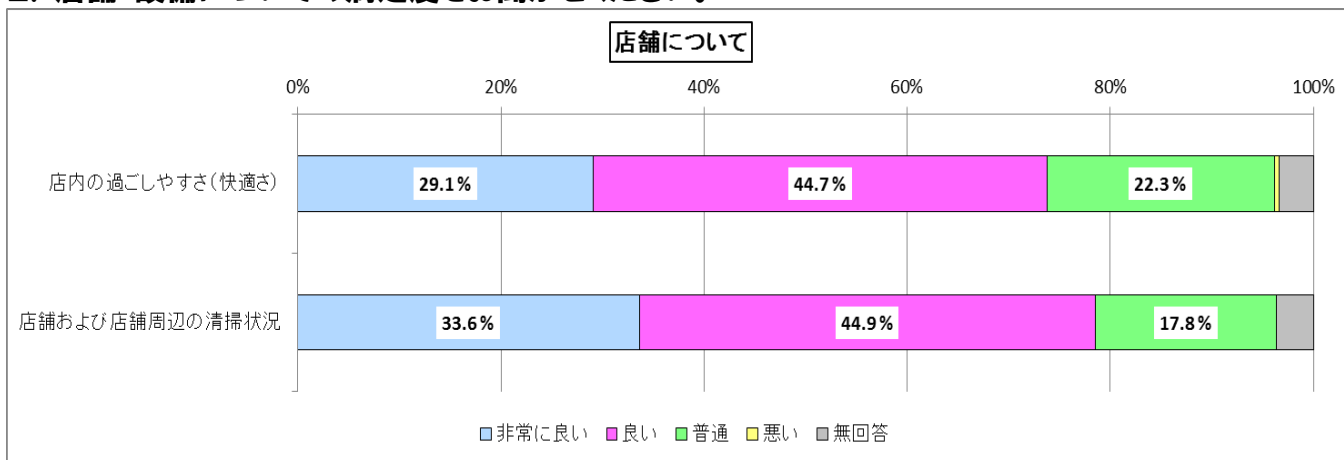
当金庫では、アンケートをいただいたお客さまからのご意見を参考に、更なるお客さま満足度の向上と地域密着を図るための諸施策を実施したいと考えております。今後とも変わらぬご愛顧を賜りますよう心からお願い申し上げます。

1.回答者の属性



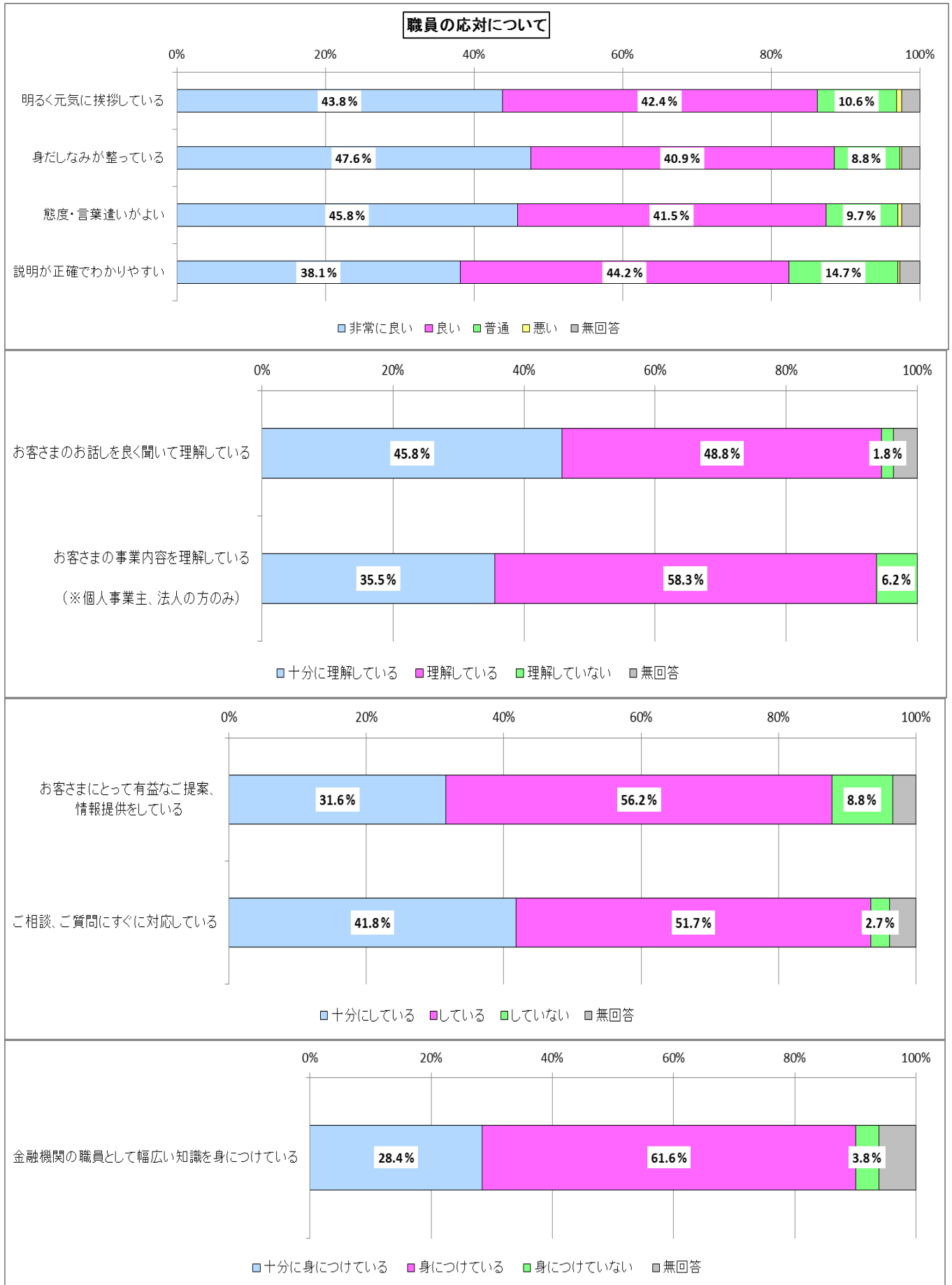


2. 店舗・設備についての満足度をお聞かせください。



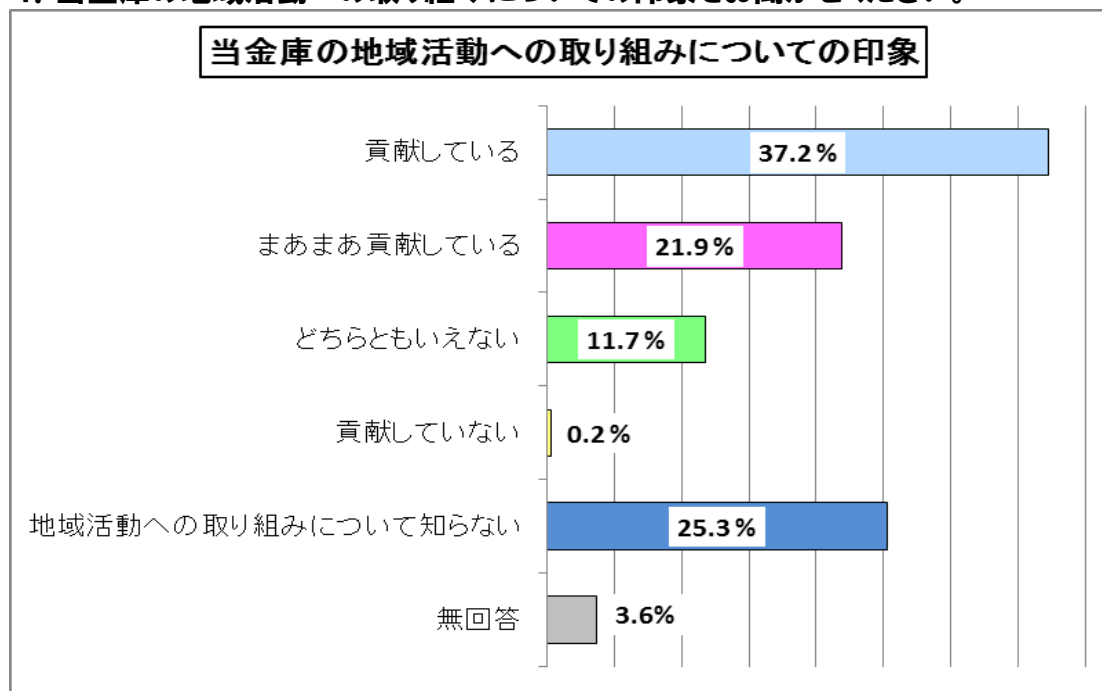
* 各項目とも多くのお客さまから高い評価をいただきました。これからもお客さまにとって心地よい空間を作るよう店舗・設備の改善に努めてまいります。

3. 職員の対応についての満足度をお聞かせください。



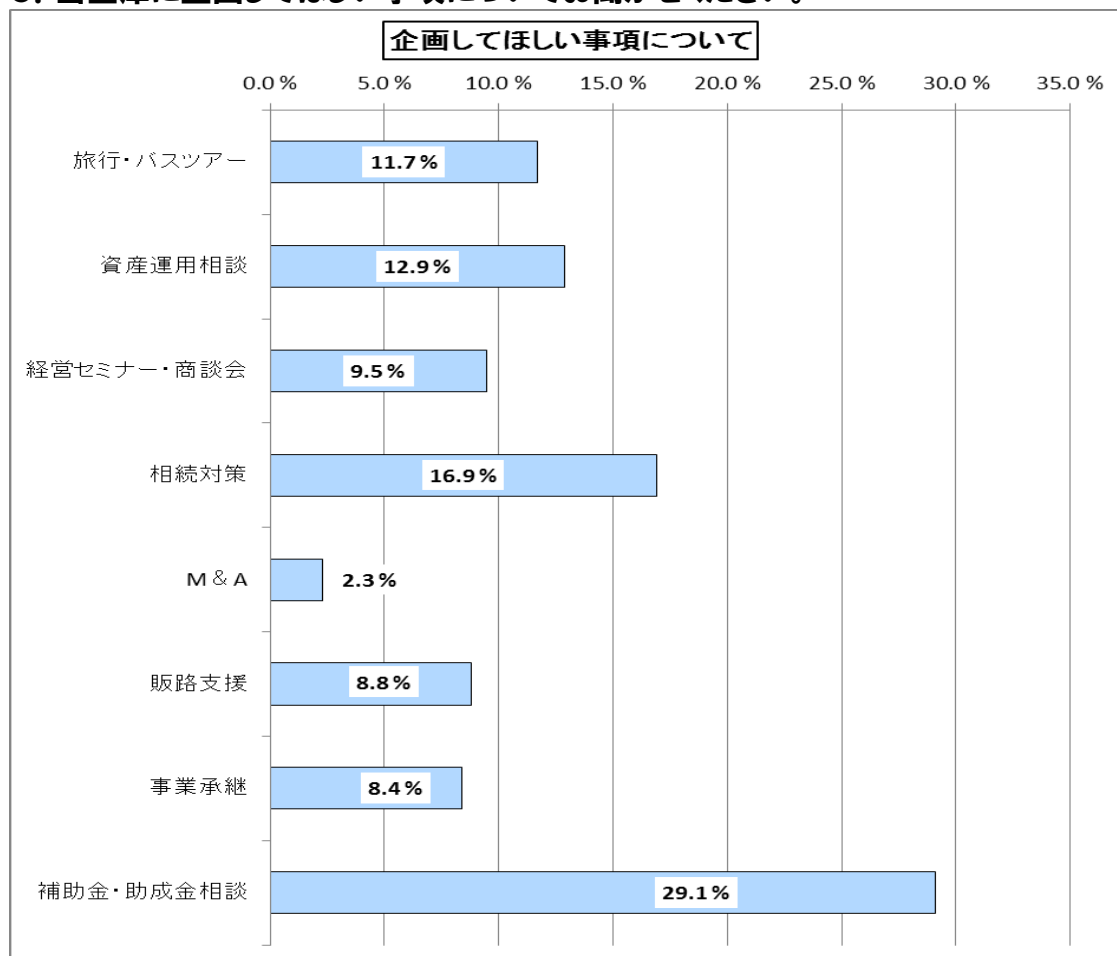
* 全ての項目で多くのお客さまから高い評価をいただきました。これからも元気で明るく爽やかな挨拶とお客さまの立場に立った丁寧な対応を心がけてまいります。

4. 当金庫の地域活動への取り組みについての印象をお聞かせください。

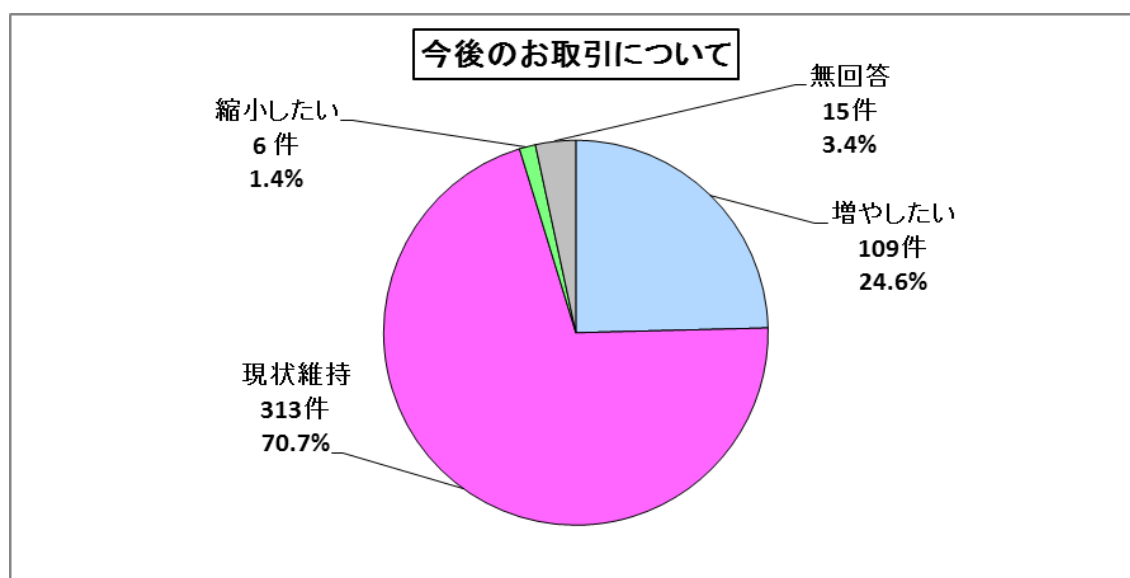
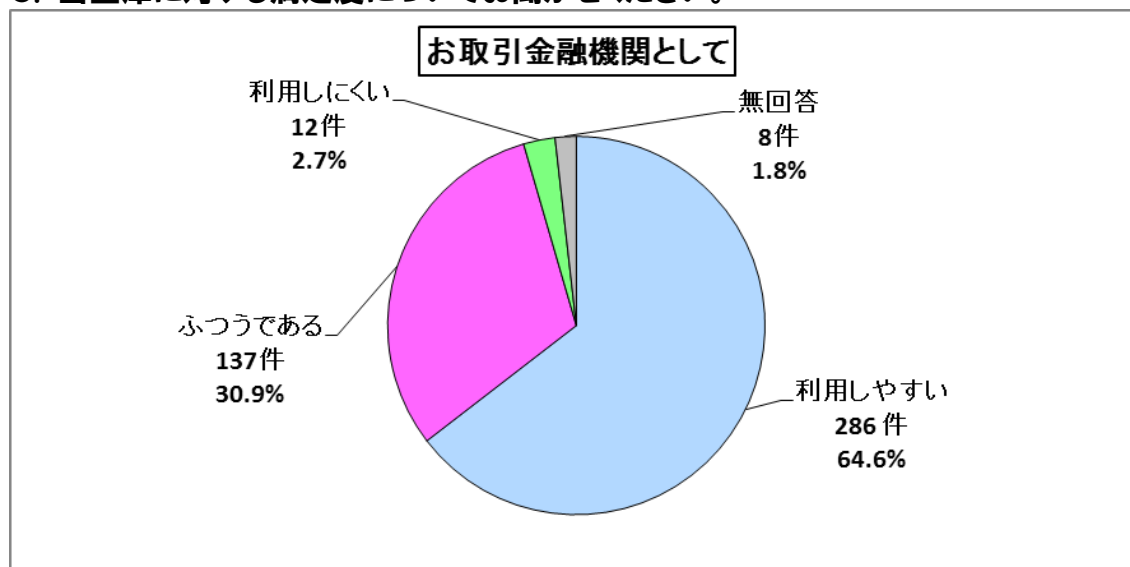


* 地域活動への取り組みについてもお客さまより高い評価をいただきました。これからも地域活動を通じて当金庫の取り組みを多くのお客さまに発信し、地域のお客さまと繋がり、より良い関係作りに取り組んでまいります。

5. 当金庫に企画してほしい事項についてお聞かせください。



6. 当金庫に対する満足度についてお聞かせください。



* 当金庫に対する満足度についても多くのお客さまから評価をいただきました。これからも地域に密着する金融機関としてより多くのお客さまから信頼を得られるように日々努めてまいります。