

城北でつみたて投信

# しぶさわくん



## プレゼント キャンペーン



対象期間：2021年5月6日(木)～10月29日(金)

北区にゆかりの深い渋沢栄一の2024年新1万円札肖像決定と『渋沢×北区 青天を衝け 大河ドラマ館』開館を記念して、下記の対象お取引をご契約の先着1,000名様にしぶさわくんアクリルキーホルダーをプレゼントいたします。

### しぶさわくん

アクリルキーホルダー



全5種

先着1,000名様

※プレゼントのデザインは選びいただけません。  
※プレゼントはお一人さま1個限りとし、なくなり次第終了となります。

#### 対象お取引 (下記のうちいずれか)



つみたて投信契約金額  
1万円以上の新規ご契約



つみたて投信契約金額  
1万円以上の増額



じょうほく投信インターネットサービス  
のお申込み(個人のお客さま限定)

※じょうほく投信インターネットサービスでお手続きされた場合も対象となります。

#### 対象店舗

- 王子営業部
- 十条支店
- 駒込支店
- 赤羽西口支店
- 尾久駅前支店
- 赤羽支店
- 東十条支店
- 浮間支店
- 梶原支店
- 尾久中央支店\*

\*尾久中央支店は荒川区店舗ですが、梶原支店・尾久駅前支店とユニット店舗のためキャンペーン対象店舗となります。

渋沢栄一は生涯に500社もの企業経営に関わり、「日本近代資本主義の父」として知られています。また、株式会社を日本で初めて設立した人物でもあり、投資家が企業を投資応援するという仕組みは日本経済を大きく発展させました。

渋沢が晩年を過ごした旧渋沢庭園など多くの足跡が残る北区では、2019年8月に公民連携のシティプロモーション事業『東京北区渋沢栄一プロジェクト』が発足し、しぶさわくんは広報キャラクターを務めています。



しぶさわくん

この機会に資産運用をはじめませんか？



夢をかなえるパートナー

城北信用金庫

Johoku  
Shinkin

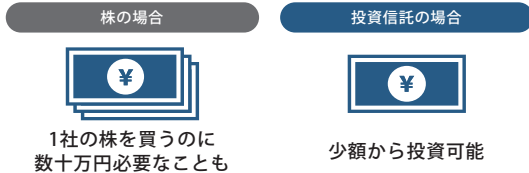
# 投資信託をはじめよう！～投資信託のメリット～

投資信託は、お客さまから集めた資金をまとめ、運用の専門家である投資信託委託会社が株式、債券、リート等に投資・運用し、その成果をお客さまに還元する金融商品です。城北信用金庫は、お客さまと投資信託委託会社をつなぐ窓口として、お客さまへの商品説明や市況情報のご提供、ご資金の受け渡し等を行います。

メリット

## 1 少額から投資できます。

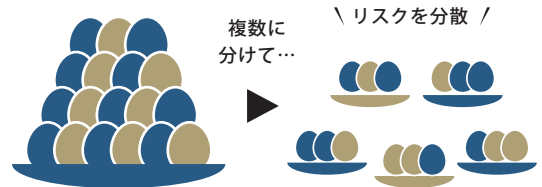
一般的に株式、債券、リート等に投資するには、まとまった資金が必要ですが、投資信託は1万円から購入できます。※定時定額買付サービスは1,000円から。



メリット

## 2 分散して投資をします。

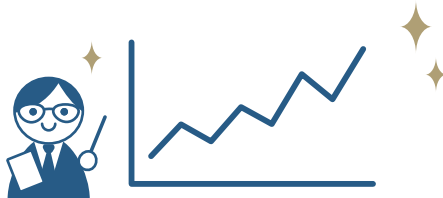
多くの銘柄に分散して投資することにより、投資信託全体のリスクを軽減します。



メリット

## 3 専門家が運用します。

お客さまに代わって、専門家が長年の経験とノウハウを活かして運用します。



メリット

## 4 様々な投資対象があります。

様々な投資対象に投資する商品が複数あるため、お客さまの目的に合わせて商品を選ぶことができます。



### 【投資信託ご購入にあたっての留意事項等】

1. 投資信託は預金、保険契約ではありません。
2. 投資信託は預金保険機構、保険契約者保護機構の保護の対象ではありません。
3. 当金庫が取り扱う投資信託は投資者保護基金の対象ではありません。
4. 投資信託の設定・運用は委託会社が行います。
5. 投資信託は元本および利回りの保証はありません。
6. 投資信託は、組入有価証券等の価格下落や組入有価証券等の発行者の信用状況の悪化等の影響により、基準価額が下落し、元本欠損が生ずることがあります。また、外貨建て資産に投資する場合には、為替相場の変動等の影響により、基準価額が下落し、元本欠損が生ずることがあります。
7. 投資信託のご購入時には、買付時の一口あたりの基準価額(買付価額)に最大3.3%の申込手数料(消費税込)、約定口数を乗じて得た額をご負担いただきます。換金時には、換金時の基準価額に最大0.5%の信託財産留保額が必要となります。また、これらの手数料等とは別に投資信託の純資産総額の最大約1.98%(消費税込)を信託報酬として、信託財産を通じてご負担いただけます。その他詳細につきましては、各ファンドの投資信託説明書(交付目論見書)等をご覧ください。なお、投資信託に関する手数料の合計は、お申込金額、保有期間等により異なりますので表示することはできません。
8. 投資信託の運用による利益および損失は、ご購入されたお客さまに帰属します。
9. 投資信託には、換金期間に制限のあるものがあります。
10. 投資信託の取得のお申込みに関しては、クーリングオフ(書面による解除)の適用はありません。
11. 投資信託をご購入にあたっては、あらかじめ最新の投資信託説明書(交付目論見書)および目論見書補充書面等を必ずご覧ください。投資信託説明書(交付目論見書)および目論見書補充書面等は当金庫本支店等にご用意しています。
12. 当資料は当金庫が独自に作成したものであり、金融商品取引法に基づく開示資料ではありません。

商号等：城北信用金庫 登録金融機関：関東財務局長(登金)第147号 加入協会：日本証券業協会

### 【インターネットでの投資信託取引に関する留意事項等】

1. じょうほう投信インターネットサービス・城北インターネットバンキングサービス連携機能をご利用いただくには、当金庫所定のお手続きが必要になります。
2. 本サービスは個人のお客さまのみご利用いただけます。法人のお客さま、屋号のついているお口座ではご利用いただけません。
3. 指定預金口座が総合口座(カードローンを含む)の場合で、申込代金の引落残高が貸し越しとなる場合は、引き落としを行いません。
4. その他、当金庫ホームページに掲載の「インターネットでのご購入に関する留意事項」を確認の上、ご利用ください。

### 【本キャンペーンに関する留意事項等】

1. 個人のお客さま・法人のお客さまのいずれも対象となります。なお、じょうほう投信インターネットサービスのお申込みは個人のお客さま限定となります。
2. 購入銘柄に制限はありません。
3. プレゼントは店頭・営業担当者によるお渡し、または郵送させていただきます。
4. キャンペーン内容は予告なく変更および終了する場合があります。

詳しくは窓口または営業担当者までお問い合わせください