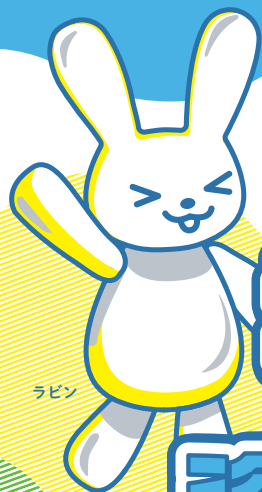


参加費
無料



城北信用金庫で 資産運用セミナー

2026 6/24 (水) 15:00~16:30



当日のプログラム

第1部 資産運用 セミナー

15:00~15:40

最新のマーケット、今後の投資環境について詳しくご説明します。
講師：大和アセットマネジメント株式会社

第2部 個別相談

15:45~16:30

一対一でお客様一人ひとりに合った商品のご提案や
ポートフォリオの見直し、お客様がお持ちの疑問にお答えします。

NISA制度の拡充により、「貯める」から「育てる」資産形成へと時代は大きく変わりました。資産形成の重要性が高まる中、ご自身のライフプランに合った運用を考えてみませんか。お一人おひとりに合わせた資産運用をマネーアドバイザーがわかりやすくご案内します。



夢をかなえるパートナー

城北信用金庫

Johoku
Shinkin

セミナー会場



城北信用金庫 入谷舎人支店



〒121-0836

東京都足立区入谷2-22-12

(東武バス) 舎人団地南下車 徒歩約1分

お申し込み・お問い合わせ

下記のお申込書にご記入の上、お取引店舗の職員またはFAXにてご提出いただくか、電話にてお申し込みください。

FAX: 03-3857-3120

TEL: 03-3857-2101

受付時間: 平日9:00~17:00

投資信託ご購入にあたっての留意事項等

投資信託は預金、保険契約ではありません。投資信託は預金保険機構、保険契約者保護機構の保護の対象ではありません。当金庫が取り扱う投資信託は投資者保護基金の対象ではありません。投資信託の設定・運用は委託会社が行います。投資信託は元本および利回りの保証はありません。投資信託は、組入価値証券等の価格下落や組入価値証券等の発行者の信用状況の悪化等の影響により、基準価額が下落し、元本欠損が生ずることがあります。また、外貨建て資産に投資する場合には、為替相場の変動等の影響により、基準価額が下落し、元本欠損が生ずることがあります。投資信託のご購入時には、買付時の一口あたりの基準価額(買付価額)に最大3.3%(消費税込)の申込手数料約定口数を乗じて得た額をご負担いただきます。換金時には、換金時の基準価額に最大0.3%の信託財産留保額が必要となります。また、これらの手数料等とは別に投資信託の純資産総額の最大約2.42%(消費税込)を信託報酬として、信託財産を通じてご負担いただきます。その他詳細につきましては、各ファンドの投資信託説明書(交付目論見書)等をご覧ください。なお、投資信託に関する手数料の合計は、お申込金額、保有期間等により異なりますので表示することはできません。投資信託の運用による利益および損失は、ご購入されたお客さまに帰属します。投資信託には、換金期間に制限のあるものがあります。投資信託の取得のお申込みに関しては、クーリングオフ(書面による解除)の適用はありません。投資信託のご購入にあたっては、あらかじめ最新の投資信託説明書(交付目論見書)および目論見書補完書等を必ずご覧ください。投資信託説明書(交付目論見書)および目論見書補完書等は当金庫本店等にご用意しています。当資料は当金庫が独自に作成したものであり、金融商品取引法に基づく開示資料ではありません。

商号等 城北信用金庫 登録金融機関 関東財務局長(登金)第147号 加入協会 日本証券業協会

セミナーご参加における注意点

本セミナーや資産運用相談会等においては当金庫取扱商品等の勧誘を行うことがあります。

城北信用金庫セミナー申込書

※お預りした下記個人情報、本セミナーのご連絡以外には使用いたしません。

お申込日	月 日	ご住所
ふりがな		〒 -
お名前		参加を希望するものにチェック <input checked="" type="checkbox"/> をしてください
ご連絡先	-	<input type="checkbox"/> 資産運用セミナー (15:00~15:40) <input type="checkbox"/> 個別相談 (15:45~16:30)

以下の2次元コードからも
お申込みいただけます

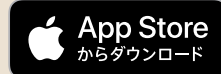


金庫記入欄 店番() 店名()



城北信用金庫 アプリ

iOSをご利用のお客さま



Android™OSを
ご利用のお客さま



はじめまして

「ラビン&たーとん」です

ピヨーンと跳ねるうさぎの“ラビン”は、
投資信託でいう一括投資のイメージ。

コツコツと歩みをとめないカメの“たーとん”は、
投資信託でいう積立投資をイメージ。

「うさぎとカメ」をコンセプトに
長期・積立・分散投資でリスクを減らし、
資産形成へ一歩踏み出す挑戦を!

