

懸賞金付定期預金

桜しぶさわくん3号

桜しぶさわくん賞 10本(10万円×連番10本)

最高 **1000万円** (税引前)

1等賞 10万円
100本 (税引前)

2等賞 1万円
500本 (税引前)

3等賞 1,000円
5,000本 (税引前)

取扱期間

令和8年6月1日(月)～
令和9年3月31日(水)

※販売総額1,000億円の場合

お申し込みは

窓口・営業担当者・城北信用金庫アプリで!

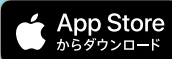
※お申し込みには城北信用金庫アプリと普通預金口座の連携が必要となります



桜しぶさわくん © 東京北区観光協会

城北信用金庫アプリ

iOSを
ご利用のお客さま



Android™OSを
ご利用のお客さま



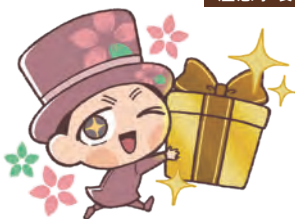
夢をかなえるパートナー
城北信用金庫

懸賞金付定期預金 桜しぶさわくん3号

販売対象	城北信用金庫アプリで普通預金口座をご登録されている個人の方 ※当該定期預金のお申し込み時に、新たにご登録された場合も対象となります。
取扱期間	令和8年6月1日(月)～令和9年3月31日(水) ※販売総額に達した時点で取り扱い中でも販売を終了する場合があります。
預入期間	1年(元金継続のみ)
販売総額	1,000億円(100ユニット)
預入金額	10万円以上1,000万円以下(1円単位)
受付方法	窓口、営業担当者、城北信用金庫アプリでの受付
抽せん権	10万円につき1本の抽せん権をお付けします ※下記抽せん日までに当該定期預金を解約した場合、抽せん権は無効となります。
抽せん方法	○桜しぶさわくん賞は組番号および抽せん番号5桁から選ぶ方法とし、1等、2等は各組共通、抽せん番号5桁から選び、3等は各組共通、下3桁を選ぶ方法とします。 ○抽せん番号1本について賞が重複した場合、当せん合計額の上限は10万円とします。 ※桜しぶさわくん賞および1等賞と他賞が重複した場合は、桜しぶさわくん賞および1等賞のみの支払いとさせていただきます。
利息	(1)適用金利…固定金利、預入時のスーパー定期預金1年の店頭表示の利率 (2)計算方法…付利単位を1円とした1年を365日とする日割計算 (3)受取方法…満期日に普通預金口座へ入金 ※金利は当金庫ホームページ、または営業店窓口へご照会ください。
懸賞金 および 当せん本数	桜しぶさわくん賞：最高100万円(10万円×連番10本)……………10本 1等賞：10万円……………100本 2等賞：1万円……………500本 3等賞：1,000円……………5,000本 ※桜しぶさわくん賞は、当せん番号から昇順に10本連続した番号が全て賞金10万円の当せんとなるものです。10本連続で当せんされた場合、1本10万円×10本で最高100万円が当たります。 ※販売総額1,000億円に満たない場合は、表示されている当せん本数より少なくなることがあります。 ○当せん金は抽せん後、普通預金口座へ入金いたします。 ○普通預金口座を当せん金支払い前に解約された場合、当せん金は無効となります。
抽せん日	令和9年4月23日(金) ※当せん番号は、抽せん日の翌営業日以降に「城北信用金庫アプリ」および「当金庫ホームページ」に掲示します。
抽せん金の支払日	令和9年5月21日(金)
中途解約時の お取り扱い	中途解約利息は、「定期預金の中途解約利率一覧※当金庫ホームページをご参照ください」の期限前解約利率により計算します。

注意事項

- ※この預金は、満期日に期間1年の懸賞金付定期預金に自動的に継続します。
- ※当該預金口座に対する差押・当該預金口座名義人に対する相続の発生、その他の事由により自動継続が停止した場合、自動継続停止以降の新たな抽せん権は付与されません。
- ※マル優での取り扱い可(ただし当せん金はマル優の対象外です)。
- ※利息、当せん金ともに源泉分離課税20.315%対象です。
- ※総合口座でのお取り扱いはいたしません。
- ※満期日に城北信用金庫アプリと普通預金口座が口座連携されていない場合は自動継続の取り扱いはいたしません。
- ※この商品の取扱方法は、金融環境等の変化により変更させていただくことがあります。
- ※この商品は、金融環境等の変化により販売を中止させていただくことがあります。



ご不明な点がございましたら、窓口または営業担当者までお問い合わせください。